



# C18液相色谱柱

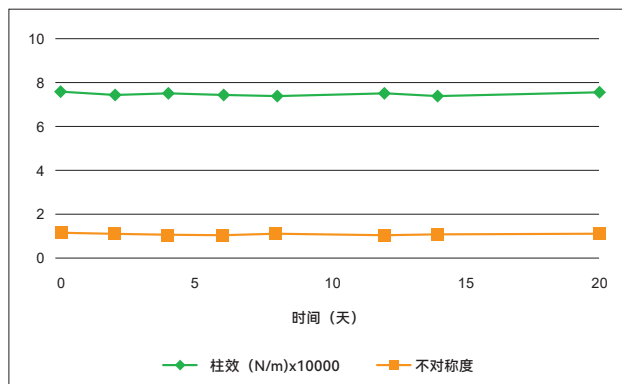
## 产品特点

- 无金属离子残留
- 峰对称性好
- 高键合密度；独特双封尾技术
- 重线性好、长寿命、高性价比
- 改善碱性物质拖尾

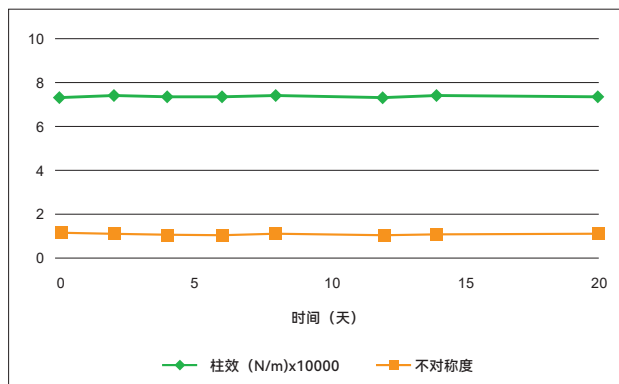


## pH值耐受范围宽 (pH = 1.5~10.0)

低pH和高pH条件下具有很好的稳定性，pH = 1.5和pH = 10.0流动相条件下连续冲洗20天，色谱性能保持不变。



甲醇：三氟乙酸水溶液 (pH=1.5) =70:30



甲醇：三乙胺水溶液 (pH=10.0) =70:30

## 理化参数

键合相	C18
粒径(μm)	5
孔径(Å)	120
比表面积(m <sup>2</sup> /g)	300
碳含量(%)	18
硅胶纯度(%)	> 99.999
pH范围	1.5-10.0

## 防腐剂分析

色谱柱: CommaSil® C18 5μm 4.6×250mm

流动相A: 含0.002%乙酸-0.02mol/L乙酸铵溶液:甲醇=90:10

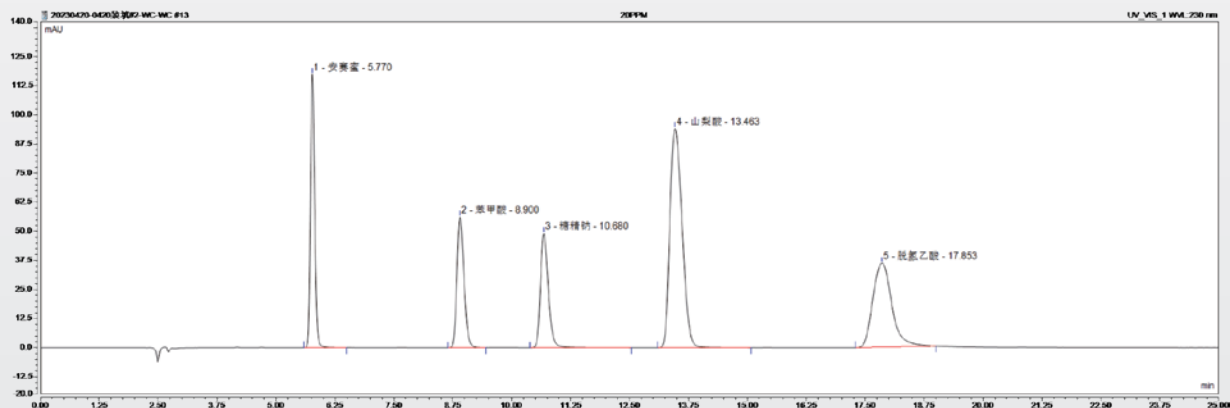
流速: 1.0mL/min

柱温: 30 °C

进样量: 10 μL

检测器: 紫外检测器

检测波长: 230 nm



## 订购信息

货号	描述	包装规格
91111	CommaSil® C18 4.6×250mm,5μm	1根/盒

